

大正橋-② 昭和 25 年 6 月

大正橋2



大正橋の橋脚の向こうに大正橋-②に写っているビルが見え

宮尾光峰 作

大正橋3



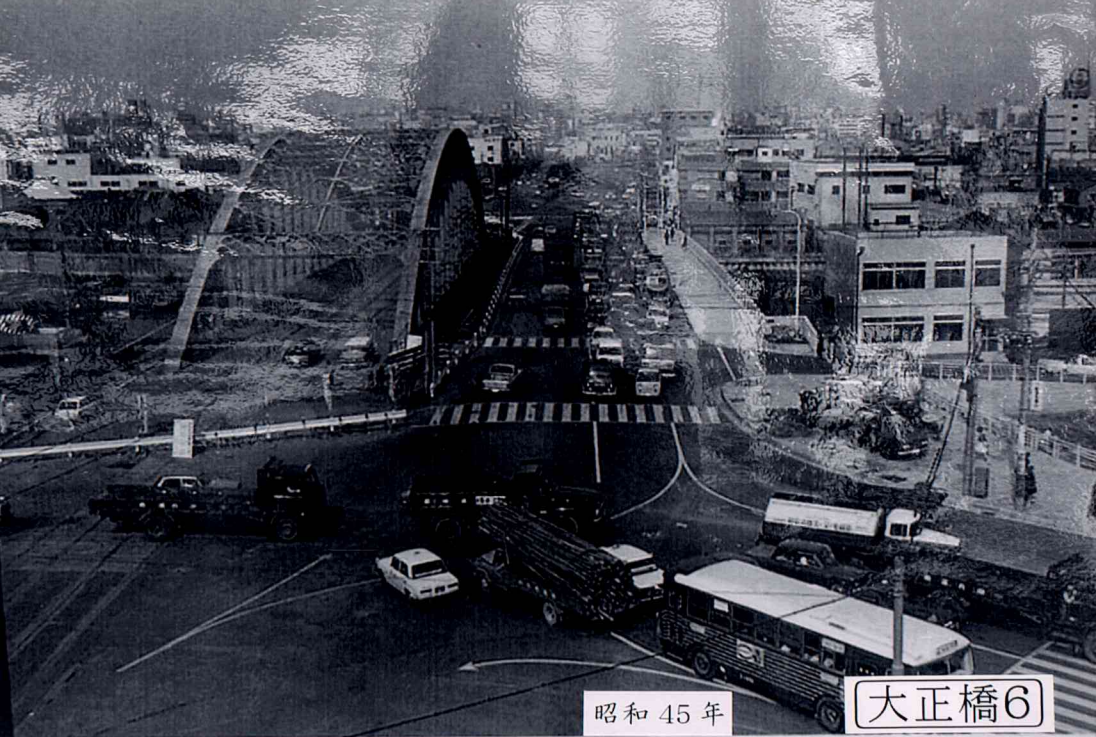
昭和 8 年 10 月

大正橋4



昭和 35 年

大正橋 5



昭和 45 年

大正橋6



泉尾から南、木津川運河から北の空撮写真。内港化される前の千歳町の貯木場もよく見える(昭和17年)

貯木場2



大正5年に設置された木津川焼却場へ
ごみを運搬する舢と曳き舟(昭和30年)

3船平団